



**scandinova**



**OLIE SORTIMENT**





## INDHOLD

OLIER TIL GULVE MED OMTANKE FOR INDEKLIMAET .....	4
XPERTPRO .....	7
OLIE- OG PLEJESORTIMENT .....	7
FORBEHANDLING .....	8
INDENDØRS TRÆOLIE .....	8
PLEJE OG VEDLIGEHOLDELSE .....	10
BORDPLADEOLIE .....	11
BONA .....	12
OLIE- OG PLEJESORTIMENT .....	12
FORBEHANDLING .....	14
FORBEHANDLING .....	15
INDENDØRS OLIER .....	17
VOKS .....	20
PLEJE OG VEDLIGEHOLDELSE .....	21
PLEJE OG VEDLIGEHOLDELSE .....	22
TERRASSEOLIE .....	25
RUBIO MONOCOAT .....	26
OLIE- OG PLEJESORTIMENT .....	26
FORBEHANDLING .....	28
FORBEHANDLING .....	29
OLIEBEHANDLING .....	30
Rubio Monocoat Oil Plus 2C Farverne .....	32
PLEJE OG VEDLIGEHOLDELSE .....	36
PLEJE OG VEDLIGEHOLDELSE .....	37
FORBEHANDLING TIL TERRASSER .....	39
TERRASSEOLIE .....	39
EFTERBEHANDLING TIL TERRASSER .....	39



# OLIER TIL GULVET MED OMTANKE FOR INDEKLIMAET

Indeklimaet spiller en hel central rolle for Scandinovas arbejde med bæredygtighed.

I Scandinova har vi fokus på et sundere og bedre indemiljø, om det er på kontoret eller i det private hjem. Uanset valgt belægning såsom trægulve, linoleum og vinyl er det vigtigt at se på materialers påvirkning på indeklimaet i forhold til afgasning af flygtige organiske forbindelser kaldet VOC. Det gælder i høj grad også, når du arbejder med olie- og plejeprodukter.

Vi har gjort det enkelt for dig som kunde ved at samle anerkendte indeklimatecertificeringer under Det Grønne valg. Det er din garanti for, at et produkt lever op til strenge krav, når det gælder det sunde indeklima - og du har dokumentationen på plads, hvis dette efterspørges.

## Miljøcertificeringerne

Herunder finder du de forskellige miljømærkninger på vores produkter indenfor vores olie- og plejesortiment, så du har lettere ved at navigere i indeklimatevenlige produkter.



**Dansk Indeklima Mærkning** er en fri mærkningsordning for produkter og materialer, der har dokumentation for bl.a. afgasning, som afgasningstid og lugtgener. Ved at vælge Indeklimamærkede materialer, møbler og inventar sikrer du dig, at produkterne bidrager til det gode og sunde indeklima.

**Emissions dans l'air intérieur** er en fransk mærkningsordning, som fortæller i hvor høj grad emissionen af gasser i indeklimaet udgør en sundhedsrisiko ved indånding. A+ betyder, at der er en lav emission fra produktet, mens C signalerer høj emission.

**EMICODE** er et tysk indeklimatestsystem, der tester VOC-emissionen i produkter og fortæller, i hvor høj grad emissionen af gasser i indeklimaet udgør en sundhedsrisiko ved indånding. EMICODE er et af de mest anvendte indenfor gulv og belægning i Europa. Systemet har tre emissionsklasser for lav emissionsprodukter, hvor EC1 PLUS er den bedste karakter ud af de tre.

**GREENGUARD** er en certificering på produktniveau, der viser, at produktet opfylder nogle af verdens strengeste tredjeparts kemiske emissionsstandarder. GREENGUARD-certificerede produkter hjælper med at reducere indendørs luftforurening og risikoen for kemisk eksponering, samtidig hjælper de med at skabe sundere indendørs miljøer.

**M1** er et finsk certificeringsmærke på byggematerialer, der klassificeres efter de forbindelser, de afgiver i luften, som emission. M1 er opdelt i tre klasser (M1, M2, M3). M1 er klassen for lav emission.

**Eurofins Indoor Air Comfort** er et internationalt mærke, der favner flere forskellige lovgivningers og mærkningsordningers krav om grænseværdier for emission af VOC'er til indeklimaet. GOLD-certificeringen er det højeste niveau i ordningen og garanterer overholdelse af emissioner i henhold til alle lovmæssige specifikationer udstedt af myndighederne i EU.



## **XPERTPRO OLIE- OG PLEJESORTIMENT**

XpertPro olie- og plejesortiment er en nordisk produceret produktserie, der slår et slag for indeklimaet.

Alle produkter i Scandinovas XpertPro olie- og plejesortiment er certificeret med Indeklimamærket, så det bidrager til et godt indeklima.



**XPERTPRO**



## FORBEHANDLING



### XpertPro Trærens

XpertPro Trærens er et effektivt produkt, specielt fremstillet til grundrensning af træ. Indeholder ingen organiske opløsningsmidler, parfumer eller farvestoffer.

XpertPro Trærens anvendes hovedsagelig til grundrensning og afrensning i forbindelse med brugen af andre XpertPro produkter, f.eks. ved:

- Afrensning af lud- eller sæbebehandlet træ før en XpertPro oliebehandling
- Afrensning af lofter, vægge, paneler m.m. før behandling med XpertPro Lud
- Fjernelse af vanskelige pletter
- Afrensning overalt, hvor en tilbundsgående rengøring er påkrævet

Liter:	Forbrug:	Tørretid:
2,5 L	Ca. 100m <sup>2</sup> /l	Ca. 5 timer v/20°C



## INDENDØRS TRÆOLIE



### XpertPro Træolie

XpertPro Træolie, der er baseret på forædlede plante- og træolier, forener ikke bare skønhed med slidstyrke, men giver også træet en naturlig overflade, som er nem at pleje. XpertPro Træolie fås i farverne Grå, Hvid, Natur og Valnød.

På alt ubehandlet eller ludbehandlet træ på gulve, døre, møbler m.m. Brug XpertPro Træolie Natur, hvor man vil tilføre træet en dyb gylden lød, samtidig med at den naturlige overflade og struktur bevares og fremhæves. XpertPro Træolie Hvid anvendes, når man vil bevare og fremhæve træets lyse nuance.

Den daglige vedligeholdelse og rengøring af træ, som er behandlet med XpertPro Træolie, er blot støvsugning. Når træet tager imod snavs, er det nemt at rengøre med XpertPro Gulvsæbe, eller XpertPro Vedligeholdelsesolie, som giver træet glansfuld dybde. Ønskes en lettere opfriskende oliering anvendes XpertPro Vedligeholdelsesolie, mens ved kraftig slidage renses med XpertPro Trærens og renoveres med XpertPro Træolie.

Liter:	Forbrug:	Tørretid:
2,5 L	4-12 m <sup>2</sup> /l	Skånsom brug efter 5 timer ved 20°C. Helt hærdet efter 7 dage.



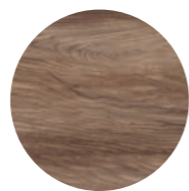
Grå



Hvid



Natur



Valnød





# PLEJE OG VEDLIGEHOLDELSE



## XpertPro Vedligeholdelsesolie

XpertPro Vedligeholdelsesolie anvendes til førstegangsvedligeholdelse og renovering af træoverflader, der er blevet behandlet med naturlige, hærdende olier.

Eksisterende olieoverflader bliver særligt slidstærke. Slidte overflader får fornyet dybde og glød.

XpertPro Vedligeholdelsesolie anbefales af producenter af færdiggjort parket til førstegangsbehandling. Små områder bearbejdes med håndkraft og større områder med en maskine.

Liter:	Forbrug:	Tørretid:
2,5 L	10-25 ml/m <sup>2</sup> alt efter underlag og slitage = 1 l for 40-100m <sup>2</sup>	Kan belastes efter 4-8 timer ved 20°C



Natur



Hvid



# BORDPLADEOLIE



## XpertPro Bordpladeolie

XpertPro bordpladeolie er specielt udviklet til nem grundbehandling, renovering og pleje af træoverflader, der skal være vandafvisende og slidstærke.

Produktet er på basis af rene naturolier og fødevarer godkendt.

XpertPro Bordpladeolie anvendes på ubehandlet eller ludbehandlet træ, på køkkenbordsplader, hvor man ønsker at give træet en smuk gylden glød med XpertPro Bordpladeolie Natur.



Liter:	Forbrug:	Tørretid:
0,75 L	4-12 m <sup>2</sup> /l.	Fuld hærdet efter ca. 7 dage



Natur



Hvid



## XpertPro Gulvsæbe

XpertPro Gulvsæbe er specielt udviklet til efterbehandling og vedligeholdelse af ludbehandlet træ på gulve, møbler, bordplader m.v.

XpertPro Gulvsæbe er velegnet til klinker, kork m.m. Hvis et hvidskuret udseende ønskes er XpertPro Gulvsæbe Hvid særdeles velegnet.

XpertPro Gulvsæbe er velegnet til gammelt, ludbehandlet og ubehandlet træ, som trænger til at blive frisket op.

Ludbehandlet træ mættes effektivt med en fed opløsning af XpertPro Gulvsæbe og vand.



Liter:	Forbrug:	Tørretid:
2,5 L	50-100 m <sup>2</sup> /l	Ca. 1 time ved 20°C



Natur



Hvid





## BONA OLIE- OG PLEJESORTIMENT

Bona Oil System giver den professionelle håndværker alt, der kræves for at skabe slidstærke og smukke olierede gulve.

Med høj slidstyrke og miljørigtighed i tankerne har Bona udviklet et system med ekstremt lavt VOCindhold i hele det olierede gulvs levetid.

**Bona**<sup>®</sup>  
Passion for wood floors



## FORBEHANDLING



### Bona Nordic Tone

Bona Nordic Tone giver en 2-dimensionel effekt som fremhæver træets karakter.

Bona Nordic Tone anvendes i kombination med Craft Oil. Iblandes Mix Colour opnås en mere intensiv nuance. Indhold: 5 ltr

Liter:	Forbrug:	Tørretid:
5 L	8-10 m <sup>2</sup> /ltr.	Mellem påføringer: 1-2 timer Oliering: 5-10 timer



### Bona Rich Tone

Bona Rich Tone er et forbehandlingsprodukt til egetræsgulve. Gennem en kemisk reaktion med egetræet intensiveres farverne i oliesortimentet.

Iblandes Mix Colour opnås en dybere nuance.

Liter:	Forbrug:	Tørretid:
5 L	8-10 m <sup>2</sup> /ltr.	Mellem påføringer 1-2 timer Oliering 5-10 timer



### Bona Mix Colour

Bland Mix Colour i Nordic eller Rich Tone og få en dybere nuance. Indhold: 0,25 ltr



Black



Grey



Mahogany



Walnut



White

Liter:	Blanding:
0,25 L	250 ml/5 ltr. (5%)

## FORBEHANDLING



### Bona Deep Clean Solution

Bona DeepClean Solution er et koncentreret rengøringsmiddel til grundrengøring af lakerede og olierede trægulve. Den unikke formel giver optimal og effektiv dybderengøring og fjerner selv hårdtfor snavs og hælemærker uden at misfarve træet.

Bona DeepClean Solution anvendes bl.a. til nulstilling og affedtning af gulvet inden påføring af plejeolie eller polish.

Bona DeepClean Solution er udviklet til brug med Bona Power Scrubber men kan anvendes i alle skruemaskiner samt til manuel rengøring.

Fås i 5 L.



### Bona Cleaner

Bona Cleaner er et koncentreret let basisk vaskemiddel specielt designet for rengøring af olierede og lakerede trægulve. Det gør den daglige rengøring nem.

Fås i 1 L.





## INDENDØRS OLIER



Liter:	Forbrug:	Tørretid:
5 L 2,5 L	Ca. 20 m <sup>2</sup> / ltr. afhængig af træsart	Mellem påføringer 15-30 min



### Bona Craft Oil

Bona Craft Oil er en unik blanding af vegetabiliske olier, udviklet til effektiv behandling og langtidsholdbar beskyttelse af trægulve. Den eksklusive blanding er lugtsvag, nem at påføre og meget miljøvenlig. Velegnet til trægulve i såvel offentligt- som bolig-miljø, samt møbler og andre trædetaljer.



Frost



Pure Neutral



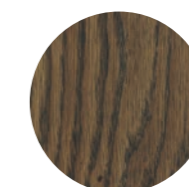
Liter:	Forbrug:	Tørretid:
5 L 2,5 L	Ca. 20-24 m <sup>2</sup> / ltr. afhængig af træsart	Mellem påføringer 6-8 timer



### Bona Craft Oil 2K

Bona Craft Oil 2K er en gulvolie fremstillet af rene vegetabiliske olier efter en hel unik formel der giver meget hurtig tørretid og ekstrem slidstyrke. Bona Craft Oil 2K er ideel på træsorter der normalt kan være problematiske som f.eks. Iroko, Jatoba, Kirsebær og Valnød samt røget eg og dampet bøg.

Gulve behandlet med Craft Oil 2K får en meget smudsafvisende overflade. Klar til let anvendelse efter kun 8 timer. Bona Craft Oil 2K findes i 12 farver der alle kan overlakeres med Bonas 2-lakker og Pure



Driftwood



Provincial



Frost



Pure Neutral



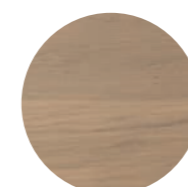
Ash



Umbra



Sand



Light Grey



Invisible



Misty



Clay



Graphite







# VOKS



## Bona Hard Wax Oil

Bona Hard Wax Oil giver ekstra beskyttelse til gulve der udsættes for meget stærk slitage. Fås i glansgraderne: Mat og Extra Mat.

Bona Hard Wax Oil er en afbalanceret blanding af naturlige olie og voksarter, udviklet til overfladebehandling af ubehandlede trægulve.

Hard Wax Oil trænger dybt ned i træet og danner samtidig en slidstærk film, som er meget modstandsdygtig over for vand og spildte væsker. Kan kombineres med Bona Craft Oil hvis der ønskes en anden farve på gulvet. Anvendes denne løsning, påføres 1 lag Hard Wax Oil over Bona Craft Oil.

Liter:	Forbrug:	Tørretid:
2,5 L	20-24 m <sup>2</sup> /litr.	Mellem påføringer 6-8 timer.



# PLEJE OG VEDLIGEHOLDELSE



## Bona Oli Soap

Gulvsæbe til regelmæssig rengøring og pleje. Mild og skånsom Cleaner til olierede eller voksede gulve.

Bona Oil Soap er fremstillet af rene vegetabiliske olier og specialudviklet til daglig rengøring og vedligeholdelse af olierede gulve. Sæben mætter gulvet og efterlader en tynd film som evt. kan efterpøleres hvis der ønskes en mere blank overflade.

Liter:	Opløsning:
1 L 5 L	2 dl./10 ltr. vand



## Bona Care Oil

Bona Oil Care er til vedligeholdelse af olierede gulve.

Bona Oil Care er en hurtighærdende plejeolie til tidligere olierede trægulve. Den unikke blanding af vegetabiliske olier, med lav viskositet, har fortræffelig indtrængningsevne og er næsten lugtfri. Lukker træets porer og sikrer langvarig beskyttelse.

Liter:	Forbrug:	Tørretid:
1 L 5 L	50-100 m <sup>2</sup> pr.litr. afhængig af gulvets tilstand	Ca. 10 timer (afhængig af temperatur, luftfugtighed og træsort)



## Bona Wax Oil W

Bona Wax Oil W anvendes til Bonas olier som ekstra beskyttelse.

Bona Wax Oil W er et plejeprodukt til Bona Hard Wax Oil, men kan også med fordel anvendes til Bona Craft Oil, hvis der ønskes bedre beskyttelse mod vand og spild. Bona Wax Oil W indeholder et koncentrat af naturlige olier og voksarter.

Liter:	Forbrug:	Tørretid:
1 L	50-80 m <sup>2</sup> /litr. afhængig af træsort	Let belastning 12 timer





### Bona Spray Mop

Rengør trægulve hurtigt og effektivt. Ergonomisk og sikker anvendelse.

Sæt med:

- ▶ 1 stk. Spray Mop
- ▶ 1 stk. Genopfyldelig beholder 0,85 ltr.
- ▶ 1 stk. Mikrofiber Cleaning Pad



### Bona Spray Mop Refill

Gulvsæbe til regelmæssig rengøring og pleje. Mild og skånsom Cleaner til olierede eller voksede gulve. Indhold: 1 og 5 ltr







## TERRASSEOLIE



### Bona Decking Oil

Bona Decking Oil er en blanding af vegetabiliske olier modificeret til at yde den bedste imprægnering og langtidsbeskyttelse af træterrasser og andre udendørs træflader.

Produktet fremhæver og bevarer træets naturlige udseende samtidig med beskyttelse mod fugt og risiko for at træet vrider og sprækker.

Liter:	Forbrug:	Tørretid:
2,5 ltr. dunk + 10 ltr. dunk	18-20 m <sup>2</sup> /ltr. afhængig af træ- sort og påføringsmetode.	Mellem påføringer 30-60 min. Let belastning 24 timer Fuldt hærdet 7 døgn



Grey



Neutral



Mahogni



Teak



## RUBIO MONOCOAT OLIE- OG PLEJESORTIMENT

Rubio Monocoat er go-to-brandet, når det kommer til høj kvalitet og miljøvenlig beskyttelse af træ.

Den avancerede teknologi til molekylær binding, som Rubio Monocoat er baseret på, gør olierne ikke kun holdbare, men også ekstremt økonomisk og brugervenligt.

*Rubio*  
MONOCOAT



# FORBEHANDLING



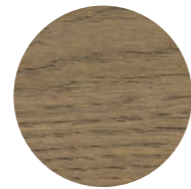
## Rubio Monocoat Precolor Easy

Skab unikke effekter og kontraster ved at forfarve dine genstande ved hjælp af Rubio Monocoat Precolor Easy.

Rubio Monocoat Precolor Easy fås i mange forskellige farver, men de kan blandes med hinanden for at opnå endeløse forfarver.

Rubio Monocoat Precolor Easy er en forbehandling og bør bruges i kombination med et afsluttende lag af Rubio Monocoat olie. Dette låser op for endnu flere farvekombinationer og ubegrænset kreative muligheder.

Rubio Monocoat Precolor Easy er nem at påføre og giver konsekvente resultater.



Cashmere Brown



Nordic White



Intense Black

# FORBEHANDLING



Rubio® Monocoat



Rubio® Monocoat



## Rubio Monocoat Cleaner

Rubio Monocoat Cleaner bruges som rengøringsmiddel til ubehandlede træoverflader før påføring af Rubio Monocoat Oil Plus.

Bruges også til rengøring af de materialer, der er brugt under påføringen.



## Rubio Monocoat Woodprep

Rubio Monocoat Woodprep fjerner rester fra slibestøv, minimerer slibningsfejl og reducerer træsort-relaterede tanniner og olier.

Rubio Monocoat WoodPrep forbedrer intensiteten af det farvede Rubio Monocoat olie gennem bedre pigmentabsorption.





## Rubio Monocoat Oil Plus 2C

Rubio Monocoat Oil Plus 2C er et næste generations produkt, der farver og beskytter dit træ i ét enkelt lag. Kombinationen af olien (A) og accelerator (B) sikrer en hurtig tørring, hurtig hærkning og overlegen beskyttelse.

### De unikke egenskaber

- › Farver og beskytter i 1 lag
- › 40 standardfarver
- › Forstærker træets naturlige udseende og følelse
- › Miljøvenlig: 0% VOC
- › Indeholder ikke vand eller opløsningsmidler
- › Let at vedligeholde
- › Ingen overlapninger eller startmærker
- › Minimal brug: 30 - 50 m<sup>2</sup>/L
- › Kan påføres næsten alle træsorter: møbler, bordplader, trapper, vægge, gulve mv.
- › Meget slidstærk
- › Vand- og varmebestandig, ideel til køkkener og badeværelser
- › Meget hurtig hærkning: 80 % på 2 dage
- › En kort 'tør' vedligeholdelsesperiode: Efter 5 dage kan overfladen rengøres med vand og sæbe

### Miljøcertificeringer på Rubio Monocoat Oil Plus 2C



## Rubio Monocoat Accelerator, Comp. B - Goldlabel

Rubio Monocoat Accelerator, Comp. B - Goldlabel er praktisk og velegnet til enhver overflade. Derudover giver Rubio Monocoat Accelerator, Comp. B - Goldlabel hurtigere tørring og hærkning og et stærkere slutresultat, og den skal altid bruges sammen med Rubio Monocoat Oil Plus 2C.

Kombination af Rubio Monocoat Accelerator, Comp. B og Rubio Monocoat Oil Plus 2C sikrer en hurtigere tørring og hærkning og en længere holdbarhed.

Tilsæt derefter Rubio Monocoat Accelerator - Komponent B til din olie under påføringen!

Produktet er velegnet til både horisontale og vertikale applikationer, parket, arbejdsflader, trapper, fugtige rum mv.

Rubio Monocoat Accelerator, Comp. B - Goldlabel indeholder 0% VOC, ligesom Rubio Monocoat Oil Plus 2C og Rubio Monocoat Hybrid Wood Protector.



### De unikke egenskaber

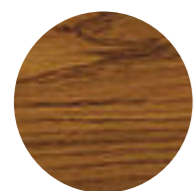
- › Blandbar med Rubio Monocoat Oil Plus 2C og Rubio Monocoat Hybrid Træbeskytter
- › 0 % VOC
- › Indeholder ikke vand
- › Forbedrer finishens slidstyrke
- › Hurtigtørrende og hærdende
- › Ændrer ikke farven på olien
- › Påvirker ikke brugen af olien





# Rubio Monocoat Oil Plus 2C Farverne

Rubio Monocoat Oil Plus 2C fås i mange forskellige farver. Træet er farvet og beskyttet i én enkelt lag uden at gå på kompromis med det naturlige udseende og følelse. Farverne kan også blandes. Farverne er vist på eg.



Ice Brown



Mahogany



Mist



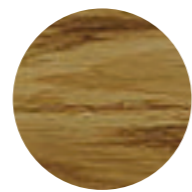
Mist 5%



Mud Light



Natural



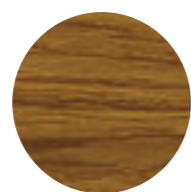
Oak



Olive



Oyster



Pine



Pure



Savanna



Silver Grey



Sky Grey



Slate Grey



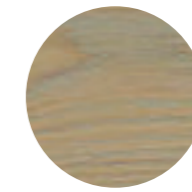
Smoke



Smoke 5%



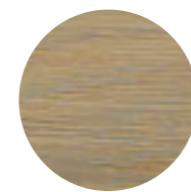
Smoked Oak



Stone



Super White



Titanium Grey



Vanilla



Walnut



White



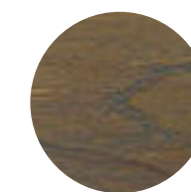
White 5%



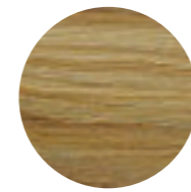
Antique Bronze



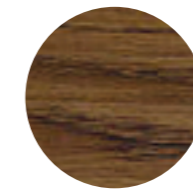
Aqua



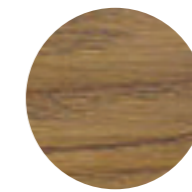
Ash Grey



Biscuit



Black



Bourbon



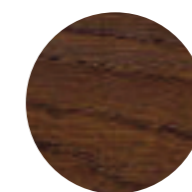
Castle Brown



Charcoal



Cherry Coral



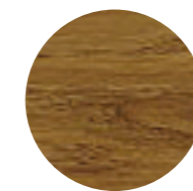
Chocolate



Cornsilk



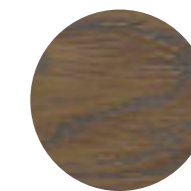
Cotton White



Dark Oak



Gris Belge



Havana







Selvom mange pletter kan fjernes med Rubio Monocoat Universal Soap og Rubio Monocoat Surface Care, har Rubio Monocoat også udviklet en række specifikke pletfjernere.

Genstridige kalkpletter kan håndteres effektivt med Rubio Monocoat Limespot Remover, fedtpletter med Rubio Monocoat Grease Remover og sorte/tannin pletter med Rubio Monocoat Tannin Remover. Hvis pletten er trængt for dybt ind i træet, kan pletten slibes og olieres igen.



### Rubio Monocoat Universal Maintenance Oil Pure

Rubio Monocoat Universal Maintenance Oil Pure er et vedligeholdelsesprodukt til at opfriske træ, der er blevet behandlet med Rubio Monocoat Oil, samt for at opgradere overflader afsluttet med andre olier.

Rubio Monocoat Universal Maintenance Oil Pure er tilgængelig i følgende farver: Pure, hvid og sort. Farven kan vælges til at afspejle udseendet af overfladen, der skal behandles.



### Rubio Monocoat Grease Remover

Rubio Monocoat Grease Remover egner sig til:

- › Fedtpletter, for eksempel olivenolie, fritureolie, chips, olie mv.
- › Også: hælmærker og gulvpolering



### Rubio Monocoat Limespot Remover

Rubio Monocoat Limespot Remover egner sig til:

- › Kalkpletter og andre alkaliske pletter for eksempel gødning, radiatorvand mv.
- › Også: hvide ringe, vinpletter



### Rubio Monocoat Tannin Remover

Rubio Monocoat Tannin Remover egner sig til:

- › Sorte/tannin pletter for eksempel urin- og rustpletter, ringe og pletter fra dåser, urtepotter mv.
- › Kan også bruges på parket efter vandskade



### Rubio Monocoat Surface Care

Rubio Monocoat Surface Care er velegnet til hurtig rengøring af små gulvflader og lokale pletter på trægulve, sofaborde, disk toppe.



### Rubio Monocoat Universal Soap

Rubio Monocoat Universal Soap er en vedligeholdelsessæbe beregnet til den almindelige rengøring af oliebehandlede træoverflader.

Sæben fjerner grundigt snavs og samtidig bevare træets matte, naturlige udseende.

Rubio Monocoat Universal Sæbe er meget koncentreret og derfor meget økonomisk.





## FORBEHANDLING TIL TERRASSER



### Rubio Monocoat Exterior Wood Cleaner

Rubio Monocoat Exterior Wood Cleaner er et produkt til rengøring af træterrasser, hegn, yderdøre, carporte mm.

Produktet fjerner gråt misfarvning, grønne aflejringer og snavs. Rubio Monocoat udvendigt. Rubio Monocoat Exterior Wood Cleaner kan påføres alle typer træ.

## TERRASSEOLIE



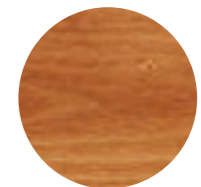
### Rubio Monocoat Hybrid Wood Protector

Hybrid Wood Protector er en ægte 'monocoat', velegnet til farvning og beskyttelse af alt udvendigt træ i et enkelt lag. Den nemme påføring og vedligeholdelse gør denne olie til et ekseptionel brugervenligt produkt.

Udover farverne Pure and Royal kan Hybrid Wood Protector også fås i farverne Larch, Wet Oak og Wet Teak.



Pure



Royal

## EFTERBEHANDLING TIL TERRASSER



### Rubio Monocoat Exterior Soap

Rubio Monocoat Exterior Soap er en sæbe med en rensende og nærende virkning.

Rubio Monocoat Exterior Soap bruges til midlertidig rengøring af udvendige træoverflader, som er blevet behandlet med Rubio Monocoat Hybrid Wood Protector.





Scandinova A/S er en gulvgrossist, som henvender sig til professionelle gulvlæggere, gulvhåndværkere, gulvslibere, tæppehandlere, køkkenforhandlere med et bredt sortiment i ALT til gulvet.

Vores største styrke ligger i vores personale, som er fagligt dygtige og yder professionel rådgivning og uddannelse i vores brede produktprogram

# XPERTPRO

**Bona**<sup>®</sup>  
*Passion for wood floors*

*Rubio*<sup>®</sup>  
**MONOCOAT**

Kundeservice  
70300035

Scandinova A/S  
info@scandinova.dk  
www.scandinova.dk

**København:**  
Transformervej 10  
DK-2860 Søborg  
Tel. +45 4450 1100

**Brøndby:**  
Vallensbækvej 18C  
DK-2605 Brøndby  
Tel. +45 4450 1120

**Odense:**  
Cikorievej 22a  
DK-5220 Odense SØ  
Tel. +45 4450 1180

**Aarhus:**  
Trindsøvej 15  
DK-8000 Aarhus C  
Tel. +45 8628 8020

**Aalborg:**  
Blytækkervej 16  
DK-9000 Aalborg  
Tel. +45 9815 1777